



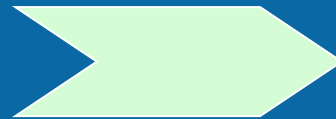
Tolken voor de Europese Instellingen

Belgische Kamer voor Vertalers, Tolken en Filologen
25 januari 2013



Vertolking in de EU

DG Interpretation
(SCIC)



Europees
Parlement

Hof van Justitie

Raad

Commissie

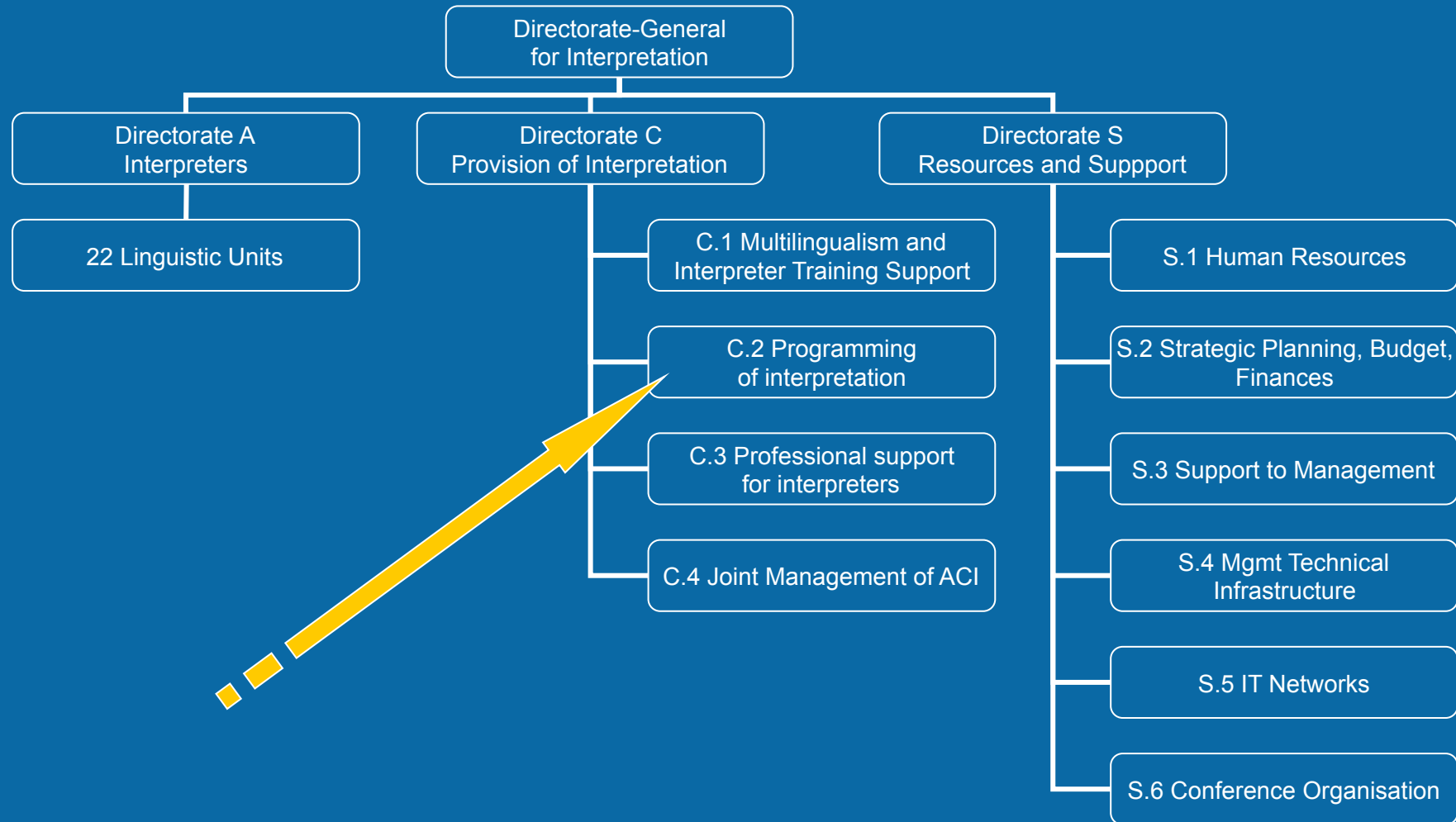
Comité
van de Regio's

Economisch &
Sociaal Comité

Voorzitterschap

Europese
Investeringsbank

Agentschappen





Key figures (1)

- 27 Lidstaten
- 23 officiële talen (24 met Kroatisch in 2013)
- 50-60 vergaderingen per dag
- 40 grote jaarlijkse conferenties voor de Commissie



Key figures (2)

- 700-800 tolken per dag
- +/- 120,000 tolkendagen in 2012
- Totale werkingskost: +/- 130,000,000 €
- Kost: 0,26 €/Europese burger/jaar



SCIC.C2 Programmering van Vertolking

Belangrijkste taken:

- *Beheer van aanvragen voor vergaderzalen bij de Commissie*
- *Bepalen van prioriteiten bij overlappende aanvragen voor vertolking*
- *Recrutering van freelance tolken (ACI)*
- *Beheer van programmering van ambtenaren en freelance tolken in vergaderingen*
- *Evaluatie and follow-up van vergaderrapporten*



Beschikbare middelen (2013)

- Ambtenaren - tolken
578 • Geaccrediteerde ACIs
3178 • Uitgaven voor recrutering van ACIs

ca. €47 Mio

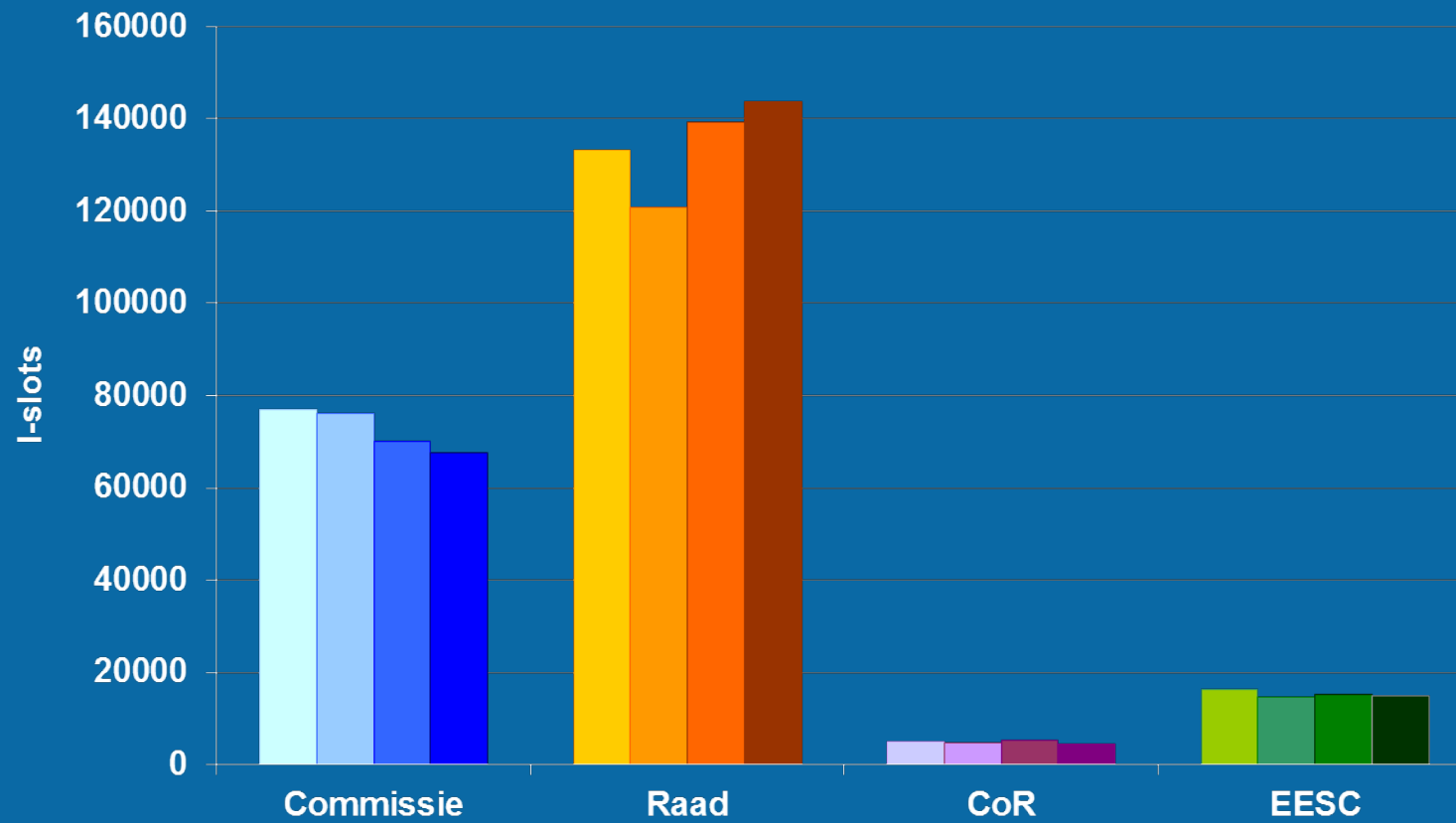


Belangrijkste klanten

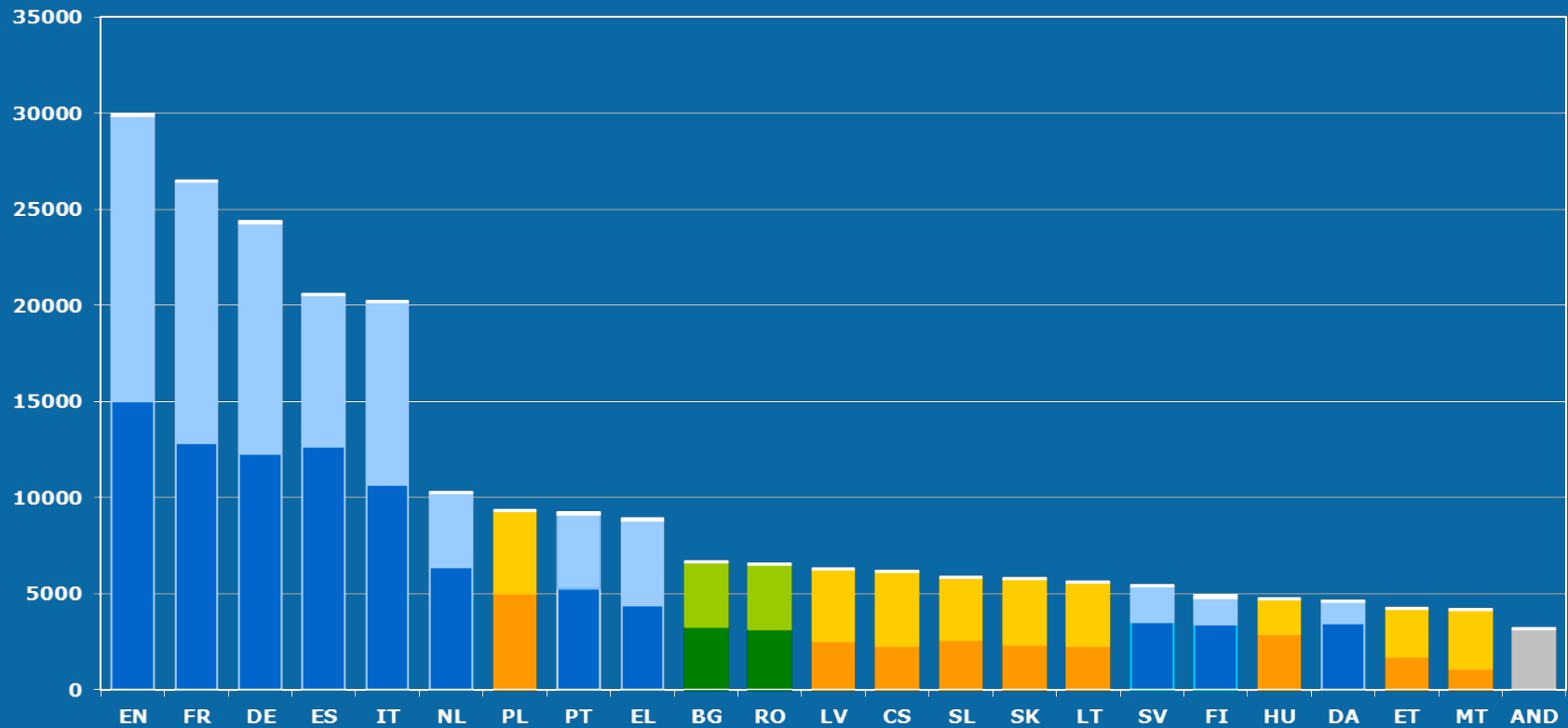
	Raad	61 %
	Commissie	29 %
	Europees Economisch en Sociaal Comité	6 %
	Comité van de Regio's	2 %
	Voorzitterschappen e.a.	1 %



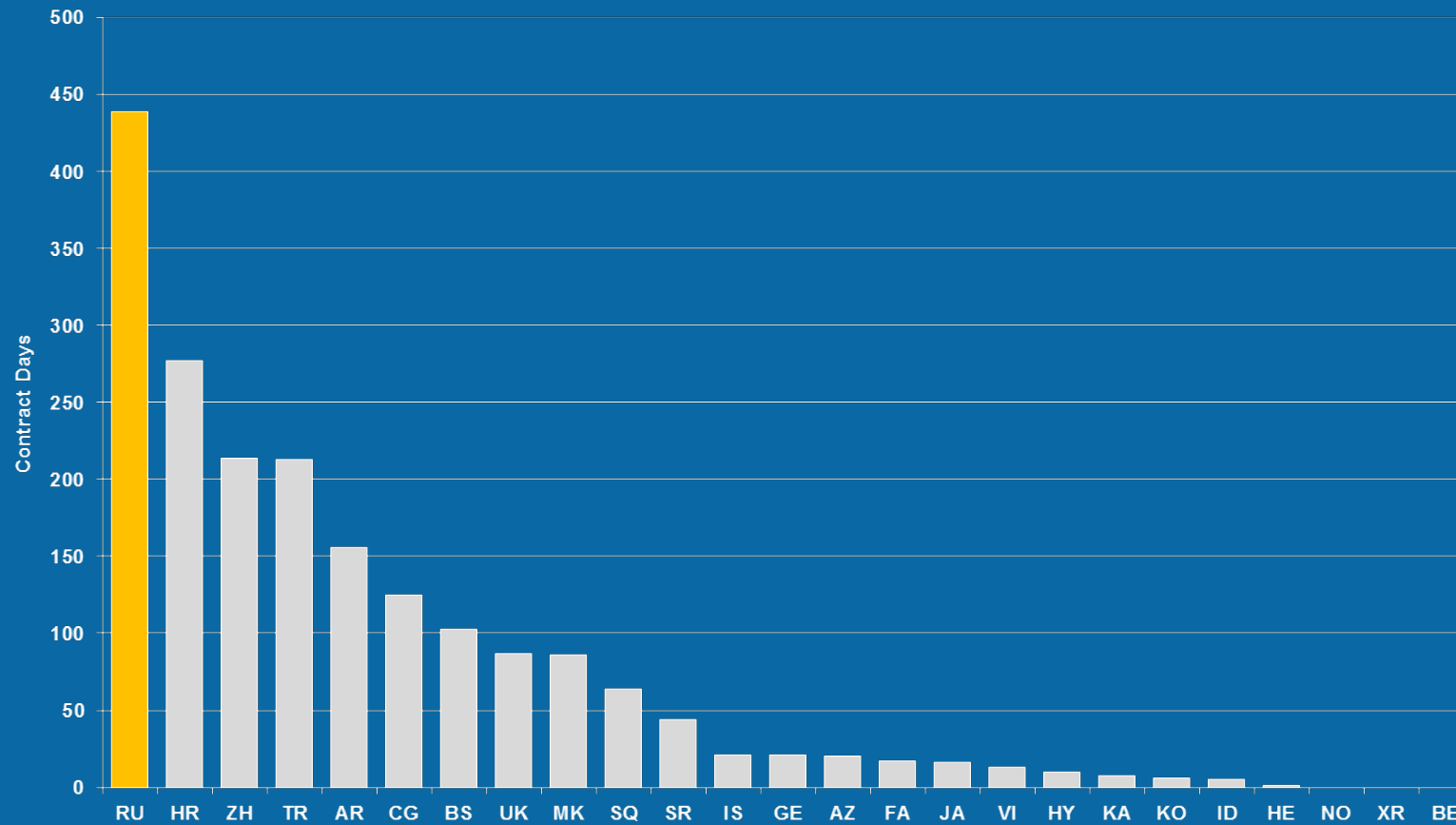
Tolkenactiviteit per Instelling 2009-2012



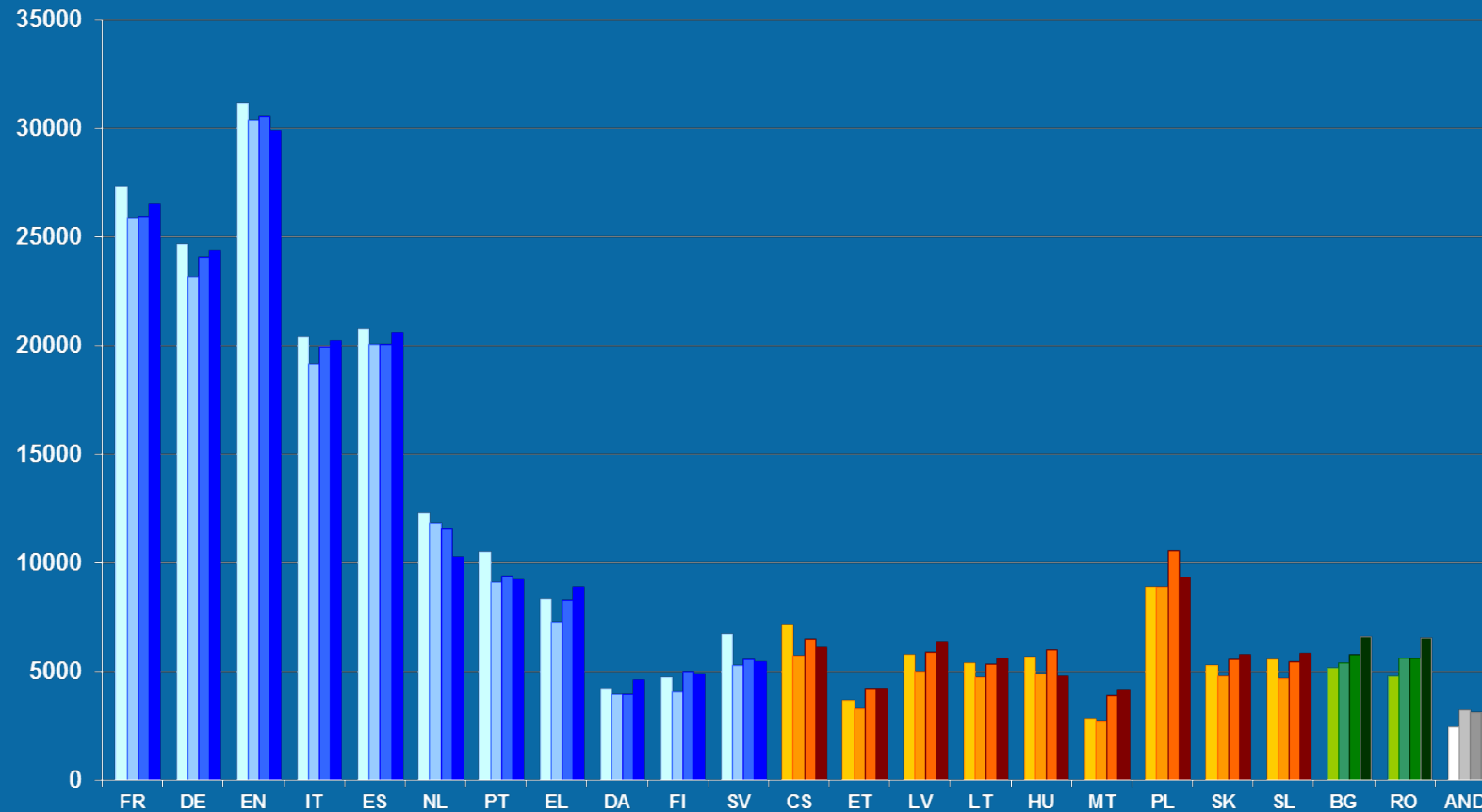
Tolkenactiviteit 2012 Ambtenaren/ACI



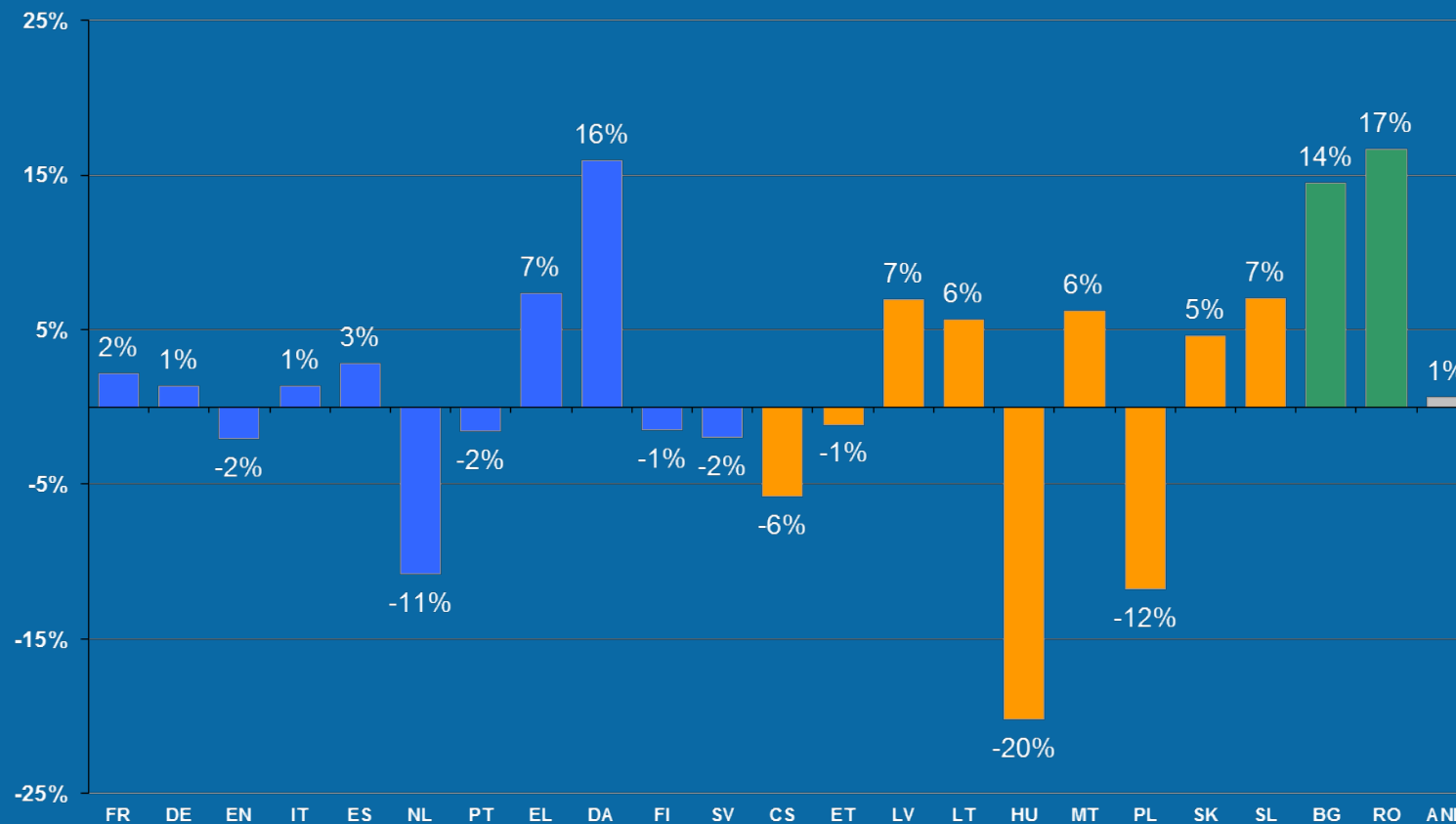
Tolkenactiviteit 2012 non-EU talen



Evolutie van i-slots 2009-2012 - Alle instellingen



Evolutie van i-slots 2011 - 2012 - Alle instellingen





Recrutering van ACI

- Organisatie van Interinstitutionele accreditietests
- Interne tests voor toevoeging van talen
- De testkalender wordt jaarlijks vastgesteld
- Alle EU talen worden geregeld getest
- Non-EU talen (vb. Russisch) worden minder frequent getest
- ACI tests in 2012:
 - 1373 aanvragen
 - 405 kandidaten getest
 - 94 geslaagde kandidaten (slaagpercentage 23,2%)



Integratieprogramma

- Begonnen in 2010
- Combinatie van tolkoefeningen, stomme cabine, individuele begeleiding
- Georganiseerd door SCIC met input van de andere instellingen
- Wordt afgesloten met een accreditatietest
- Doel : kandidaten die net gezakt zijn bij een eerdere test opvissen

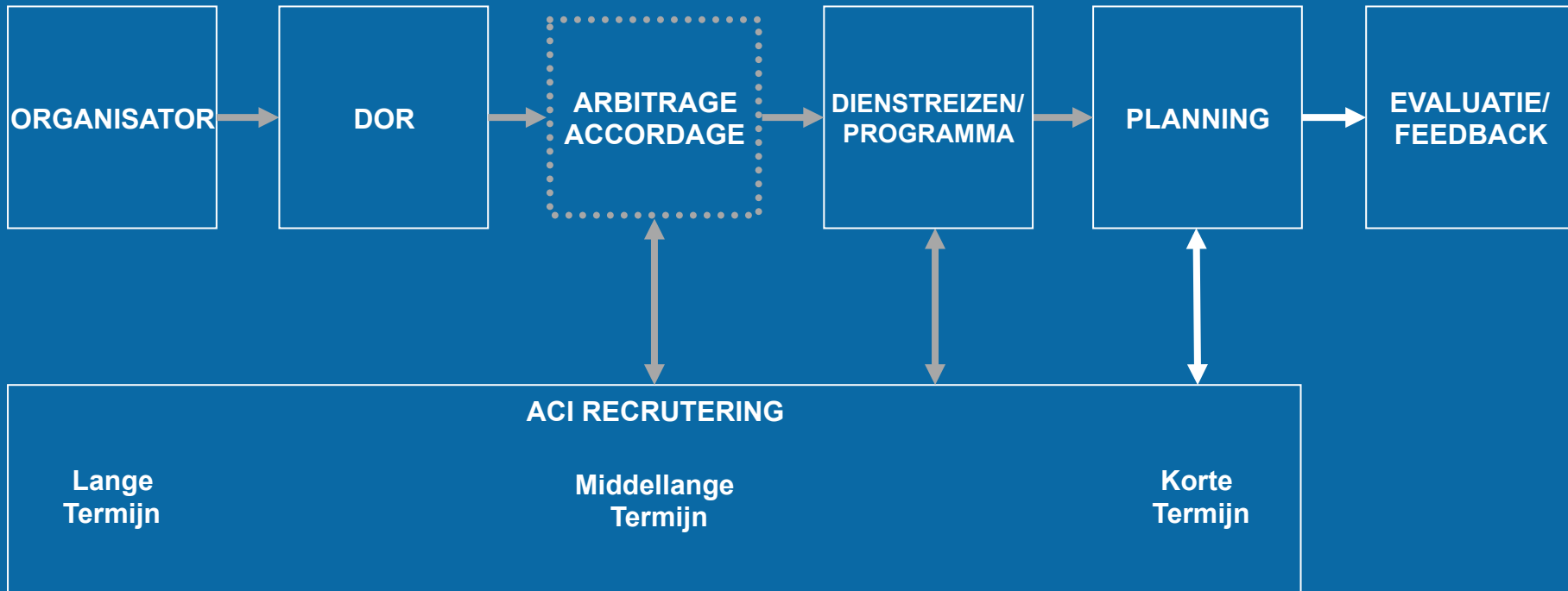
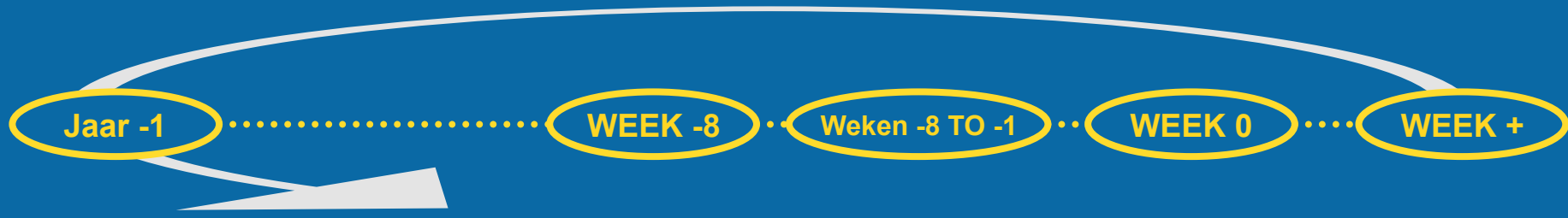


Nieuwkomersprogramma

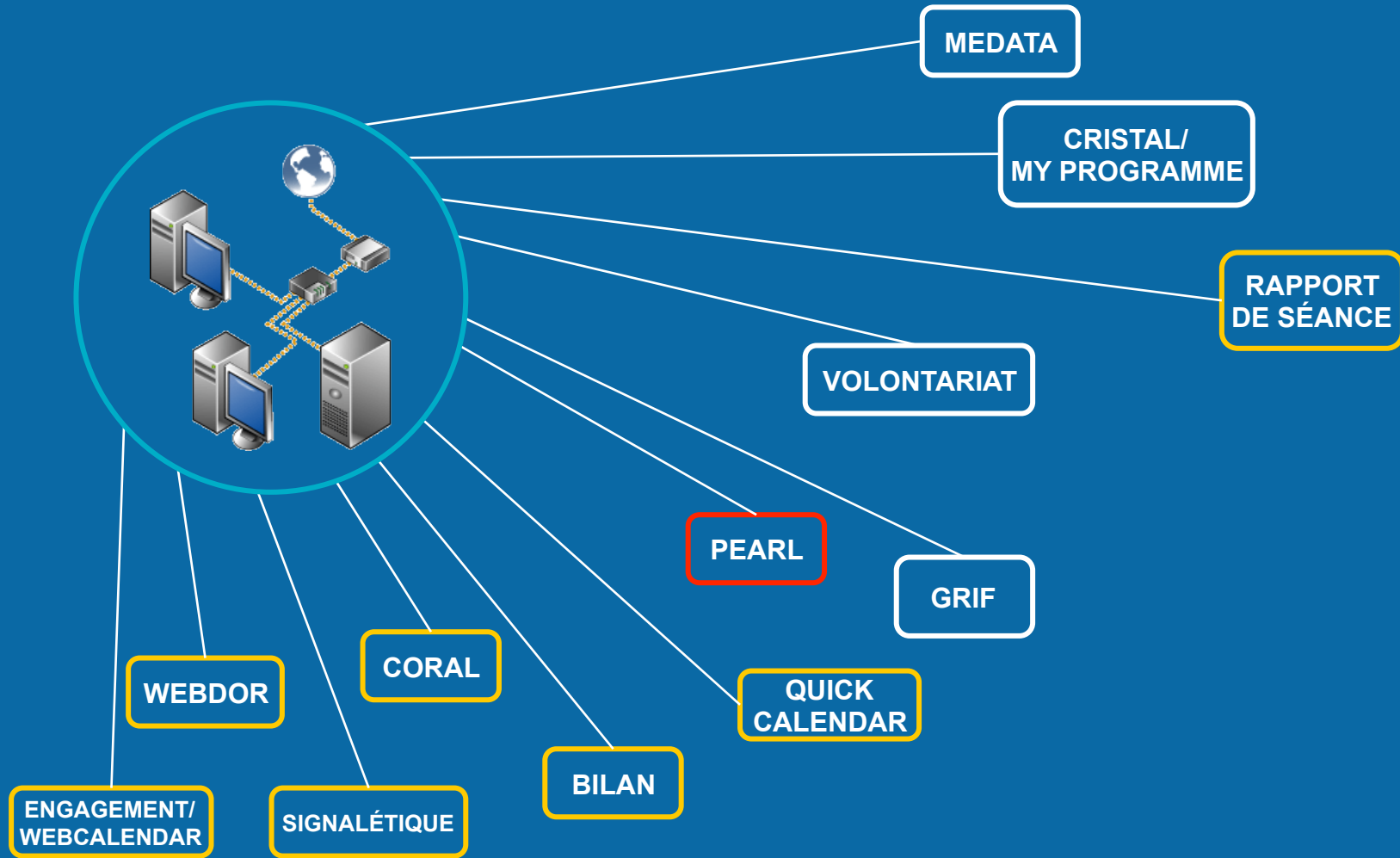
- SCIC recruiteringsprogramma voor recent geaccrediteerde ACIs
- 80 contractdagen gedurende de eerste 12 maanden na accreditatie
- Begeleiding (peter/meter), voorbereiden van vergaderingen, coaching in stomme cabine
- Doel : nieuwkomers voldoende regelmatig laten werken zodat ze basiservaring in de cabine kunnen opdoen
- Voorbehouden aan tolken met beroepsdomicilie Brussel



Programmering stap voor stap



Onze IT



Webcalendar...

Calendar of Availability: Menu Action Reports Personal Data Sheet Privacy statement Help manual/E-learning

Availability calendar for **WEB-TEST**

Year << Month << Current Month >> Month >> Year
 May 2008

Parliament: May 2008							DG SCIC: May 2008							Court of Justice: May 2008						
Mon	Tue	Wed	Thu	Fri	Sat	Sun	Mon	Tue	Wed	Thu	Fri	Sat	Sun	Mon	Tue	Wed	Thu	Fri	Sat	Sun
			1 ?	2 ?	3 ?	4 ?				1	2	3	4				1 ?	2 ?	3 ?	4 ?
5 L	6 L	7 L	8 L	9 ?	10 ?	11 ?	5 L	6 L	7 L	8 L	9	10	11	5 L	6 L	7 L	8 L	9 ?	10 ?	11 ?
12 Z	13 Z	14 Z	15 Z	16 Z	17 ?	18 ?	12	13 Z	14 ?	15 ?	16 Z	17	18	12 L	13 L	14 L	15 L	16 L	17 ?	18 ?
19 L	20 L	21 L	22 L	23 L	24 ?	25 ?	19 Z	20 Z	21 Z	22 Z	23 Z	24	25	19 Z	20 Z	21 Z	22 Z	23 Z	24 ?	25 ?
26 L	27 L	28 L	29 L	30 ?	31 ?		26 ?	27 L	28 L	29 L	30 ?	31		26 L	27 L	28 L	29 L	30 ?	31 ?	

Z You are not available

I Your availability is limited to the country of your professional domicile

L You are available

u You have volunteered

e Draft contract

E You are booked

A Contract cancelled

P LT Contract proposed

- N.B. Contract borders: DG SCIC(black), CJ(yellow), EP(blue), EP for ECA,CoR,EC-LUX or CdT(red)

p MT Contract proposed

r Contract proposal refused

O You have an option

- Week-end / Empty cell

- DG interpretation is looking for ACIs for this date

? Status not yet indicated

! Status cannot be modified

- Other Institution contract

If you have problems, send a fax to +32 (0)2/299.58.39

Java Applet Window



Key Figures (3)

	2012	2011
• Vertolking i-slots	0,5 %	7 %
• ACI contractdagen	2 %	5 %
• Gemiddelde kost per dag ACI	€ 719	€ 732
• Ambtenaren / ACI ratio	51 / 48	52 / 47
• Klantentevredenheid	96 %	94 %
• Vergaderingen geweigerd bij arbitrage	849	899



Key Figures (4)

	2012	2011
Activiteiten van Ambtenaren:		
• <i>Tolken</i>	58.2 %	57.0 %
• <i>Standby</i>	20.2 %	20.1 %
• <i>Opleiding</i>	6.5 %	7.3 %
• <i>Selectie, Onderricht</i>	2.5 %	2.4 %
• <i>Administratieve activiteiten</i>	2.7 %	

Raad League Table 2012

		i-slots	%
1		13242	100
2		12327	100
3		12216	100
4		10734	99
5		10576	100
6		6267	99
7		6255	99
8		6074	98
9		5697	99
10		5655	97
11		5454	94

		i-slots	%
12		5257	91
13		5244	91
14		5106	94
15		5065	94
16		4934	86
17		4470	95
18		4009	84
19		3905	94
20		3894	96
21		3769	87
22		3275	98



Contact:

Hilde VEREYCKEN - Deputy Head of Unit

European Commission

DG Interpretation

Unit C2 – Programming of Interpretation

Hilde.Vereycken@ec.europa.eu

Kortenberglaan 107, 1000 Brussel

+32-2-298.09.94